

JORNADA DE CARTÉIS

PRODUZIR UM DIZER

CONVIDADO:

GERARDO ARENAS

(EOL/AMP)

06 DE JULHO DE 2024,
DAS 9:00 ÀS 19:00

Evento Híbrido - Local: Sede da EBP-BA

Informações: carteis@ebpbahia.com.br

Inscrições: <https://mailchi.mp/ebpbahia.com.br/4hebyd8ou2>

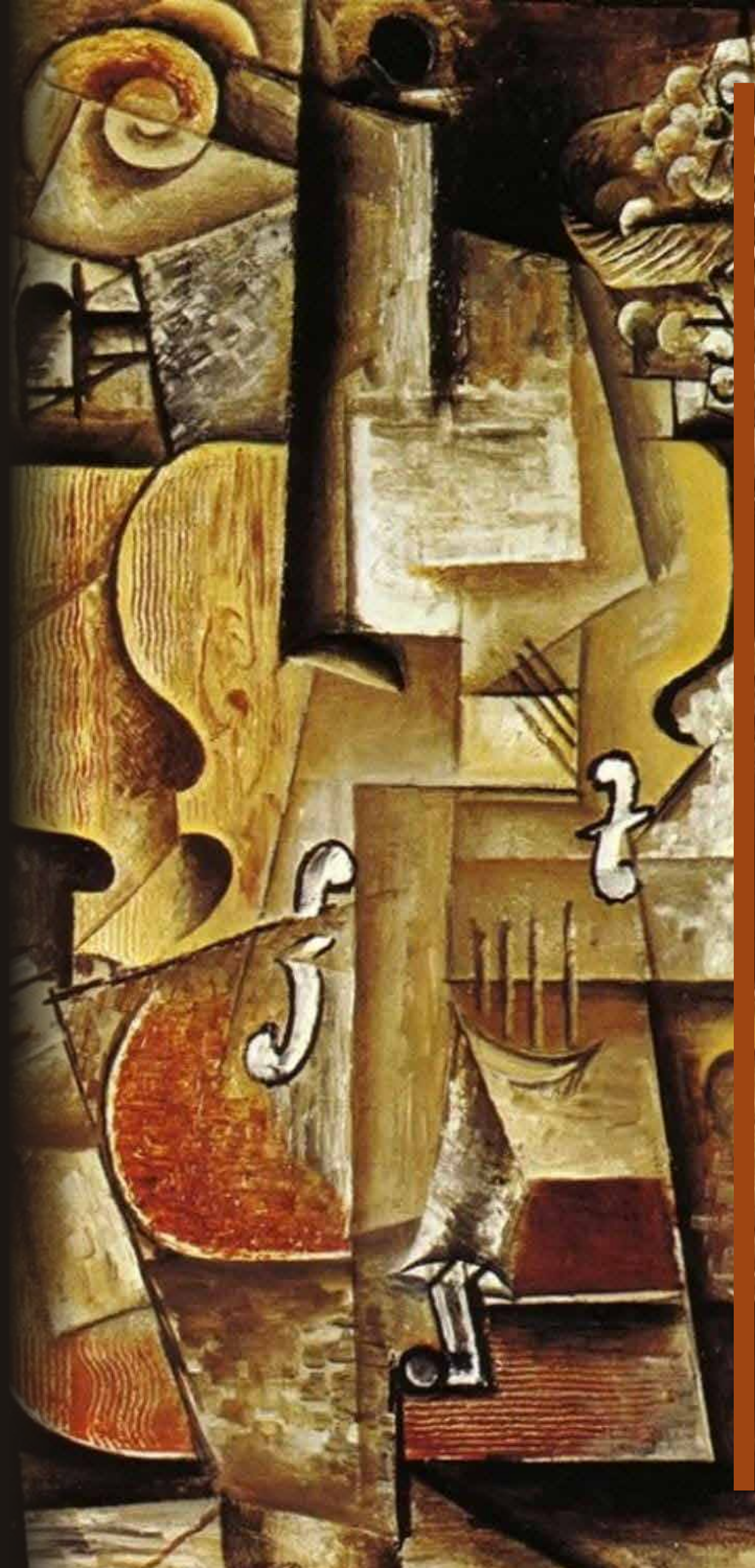


**Escola Brasileira
de Psicanálise**

Seção Bahia

secao_bahia@ebp.org.br | www.ebp.org.br/ba

Av. Anita Garibaldi, 1211. 2º andar.
Ed. Central Pinheiro - Salvador. Bahia - 71 3235.9020



PROGRAMA

9h - ABERTURA

Luiz Felipe Monteiro (EBP/AMP – Diretor Geral da EBP-BA)

Carla Fernandes (EBP/AMP – Diretora de Cartéis e Intercâmbio da EBP-BA)

Gerardo Arenas (EOL/AMP)

9:15 às 10:15 – DESEJO DO ANALISTA

Coord.: Julia Solano (EBP/AMP)

Laiz Cardozo (IPB) – O lugar no analista na Direção do Tratamento

Gabriel Caixeta – Uma freira nem tão freira

Sonia Perazzolo – A angústia do praticante da psicanálise

10:15 às 11:15: ABERTURA AO INCONSCIENTE

Coord.: Klaus Seydel (IPB)

Vanessa Farias (IPB) – Da demanda médica à construção da demanda analítica

Emmanuel Rodríguez – O sujeito histórico não é um escravo

José Ronaldo – De que maneiras podemos fazer emergir o sujeito em uma instituição?

11:15 às 12:15 – PSICANÁLISE, OUTROS SABERES E A ESCOLA

Coord.: Wilker França (IPB)

Samuel Nantes – Psicanálise em instituição: o êxtimo

Rafael Velamiel – Capitalismo, ciência e angústia

Camila Abreu (IPB) – Escola Sujeito: o trabalho de Escola

12:15 às 13:15 – ALMOÇO

13:15 às 14:30 – CONFERÊNCIA COM GERARDO ARENAS (EOL/AMP)

Coord. Carla Fernandes (EBP/AMP)

14:30 às 15:45 – DIZER DA INTERPRETAÇÃO

Coord.: Marcelo Magnelli (EBP/AMP)

Saulo Machado Cunha – O ponto de ignição de uma análise: Interpretação e Transferência?

Fayga Paim – Interpretar?

Delza Eloy – Para poder ler, um ato de amor

Mariana Fernandes – A escrita de um corpo apaixonado

15:45 – INTERVALO

16:00 às 17:00 – EXTIMIDADE E CORPO

Coord.: Daniela Araújo (EBP/AMP)

Wilker França (IPB) – Segregação: trans ferir

Marinalva Souza Santos – A angústia fora do eixo

Rafaela Cunha – Feminino, devastação e gozo

17:00 ÀS 18:15 – O REAL E A CLÍNICA

Coord.: Fátima Sarmiento (EBP/AMP)

Ivone Maia – Quando o cinema toca algo do real

Fábio Saad – Objeto olhar, por arrebatamento. De Lola Valérie Stein a Lol V. Stein

Vanessa Leite (IPB) – O autismo entre lalíngua e linguagem

18:15 ÀS 19:00 – DIZER DAS RESSONÂNCIAS

Comentários: Gerardo Arenas (EOL/AMP)

Coord. Luiz Felipe Monteiro (EBP/AMP)

19:00 – ENCERRAMENTO